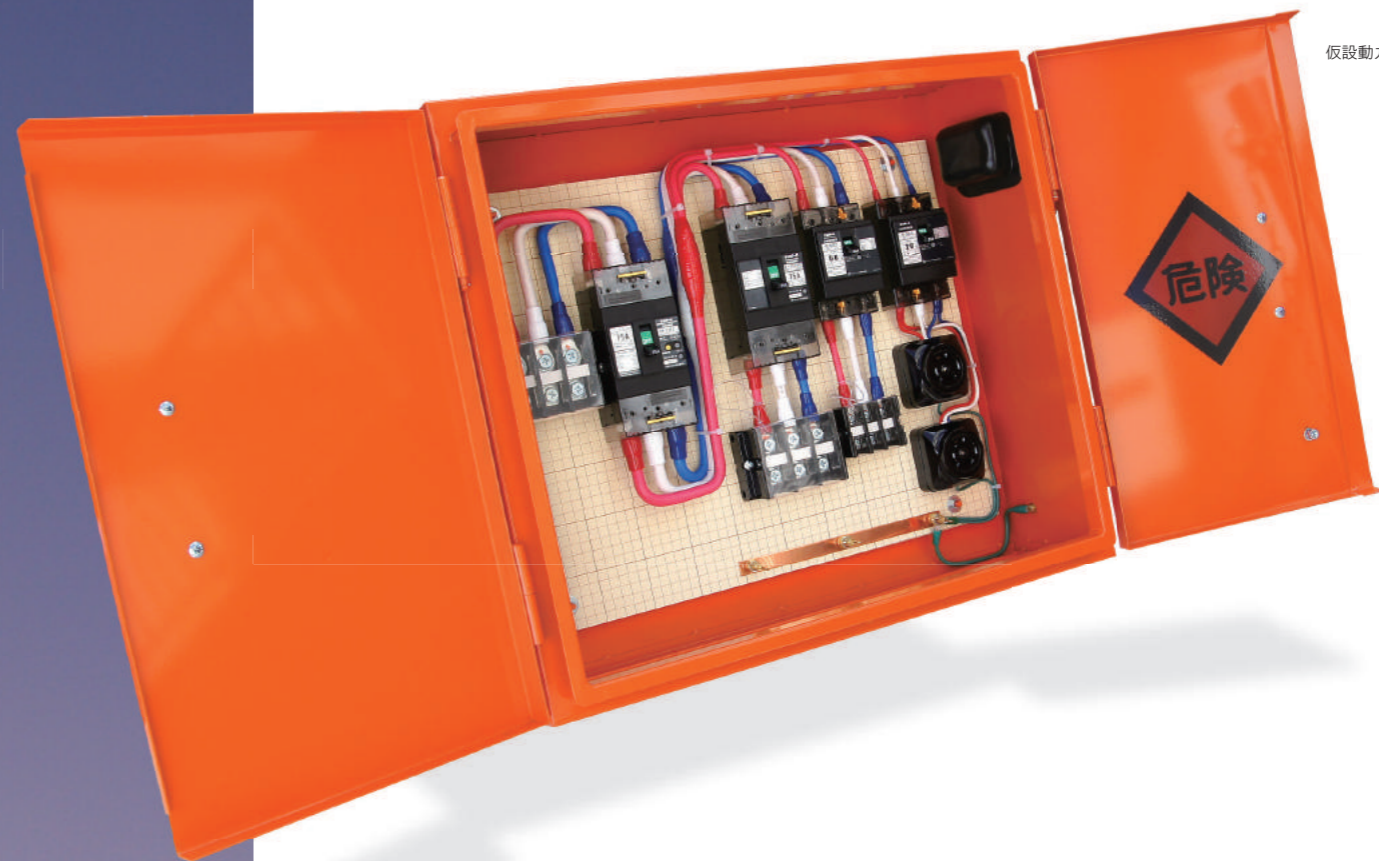




製品カタログ

セフティー電気用品株式会社





いち早く現場に入って
世に出るその日まで
安全を支える



「あいらし」

覇気を持って

セフティー電気用品株式会社は、1981年創業以来、仮設分電盤・仮設電設資材メーカーとして、常に現場で働く皆様の声に耳を傾けオリジナル製品 開発に取り組んでまいりました。

これからも現場の「安全」を念頭に置き、納期短縮とコスト管理の実現に努めてまいります。

変化に富んだ時代、環境負荷とコスト負担を軽減する、仮設分電盤メンテナンス事業への取り組み、ITツールを活用した製品仕様情報の公開、問い合わせや注文受付体制を整えました。

全国のお客様に製品を迅速・正確・低価格でご提供できる体制をさらに強化し、ニーズに沿ったワールドワイドな製品調達の実現に、私たちは、覇気を持って取り組みます。

セフティー電気用品株式会社
代表取締役 春島 廣子



分電盤スタンド

仮設分電盤アルミスタンド STAL900

セフティー電気用品のオリジナル仮設分電盤を活用している現場の声を基に、様々なメンテナンス部材や関連部材を準備しております。突発的で多様な現場のニーズにお応えできるよう努めています。



盤用キャビネット・ブレーカー・電磁開閉器・圧着端子・端子台・コンセント・電源ケーブル・加工ケーブル・銘板・ステッカー・スタンド他

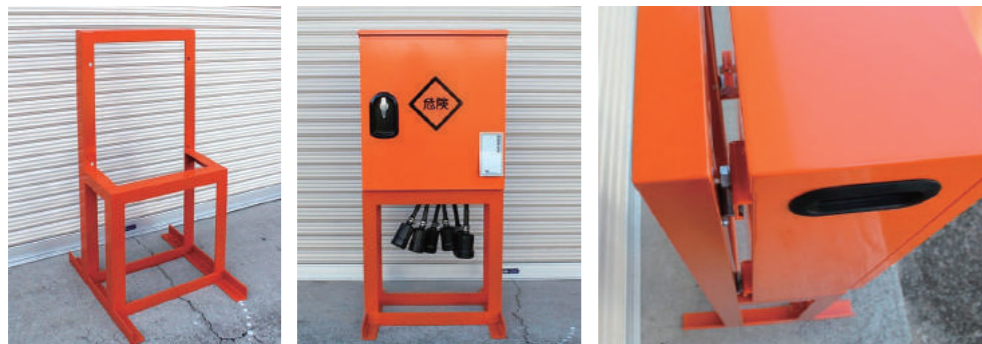
安全性と機能性を軸に仮設電気工事のニーズに応えた、オリジナル軽量アルミ合金製仮設分電盤スタンドです。

STAL900

全幅	900 mm
全高	1200 mm
自重	9.5 Kg
荷重kg	70 Kg
標準価格	63,000円

- ワンタッチ折り畳み式で、運搬収納がとても便利です。
- アルミ合金製で軽量。耐久性が高く繰り返し現場でご使用頂けます。
- 分電盤の取り付けは万能フックボルトによる引掛け式ですので、現場設置作業は、一人でも可能です。
- 可動式のキャスター付仮設分電盤スタンド(鉄製)も取扱ございます。
- デモ機を準備しています。軽さと耐久性を是非お手にとってご確認下さい!! ※お貸出し期間1週間、送料はお客様にご負担をお願いしております。

特注分電盤スタンド

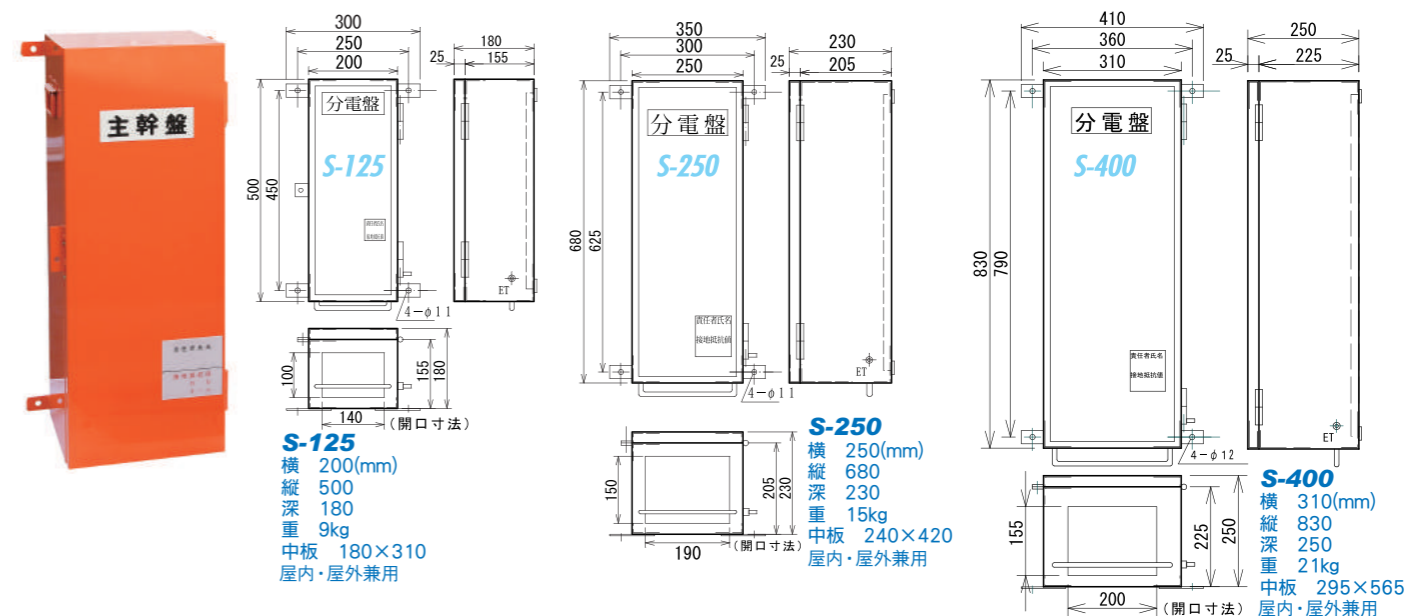
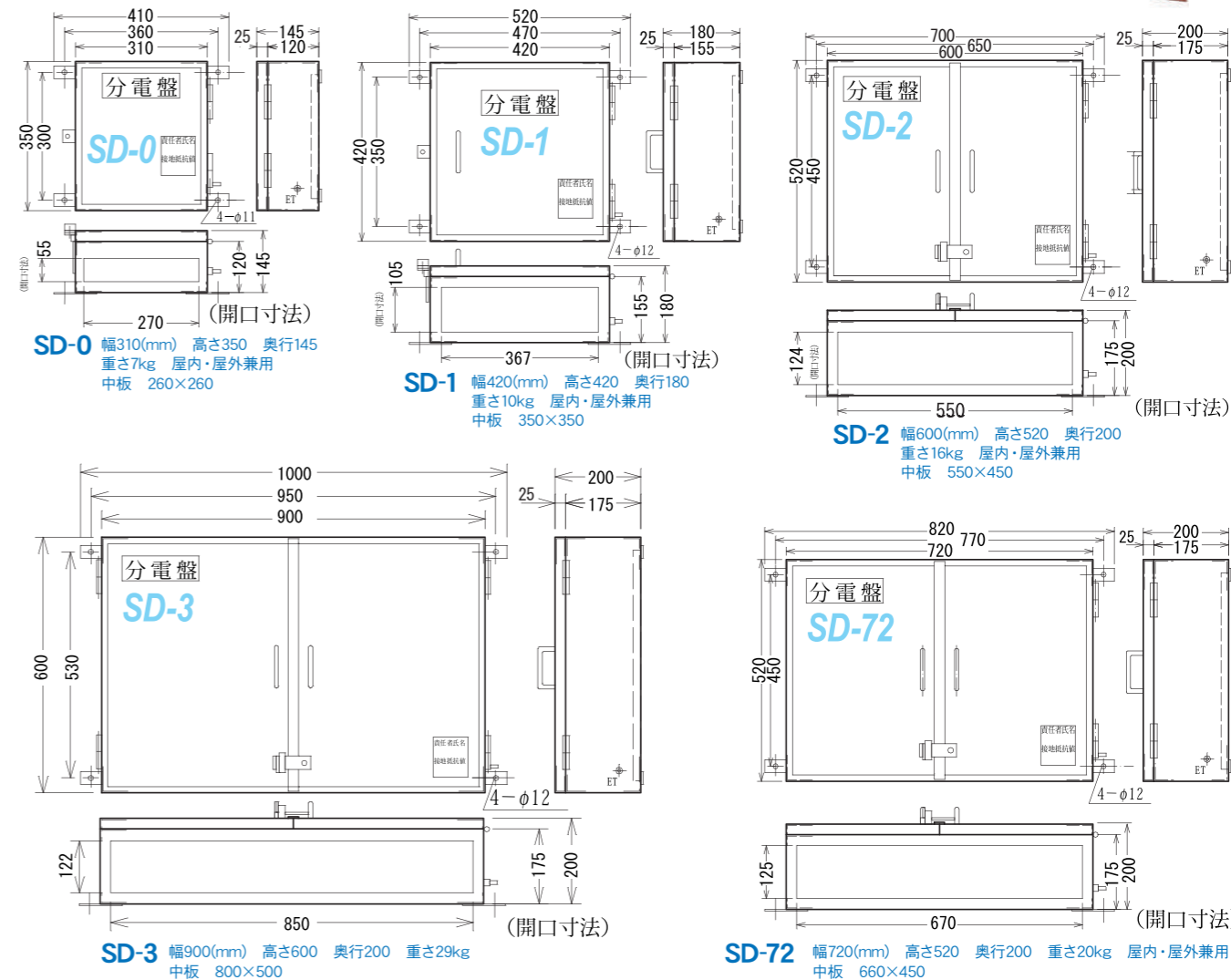


お客様のご要望に合わせて分電盤用架台(スタンド)を製作致します。2次側のケーブル引出しに配慮した設計のスタンド例です。ボルト締めで分電盤の現場での設置・取り外しも簡単に行えます。

見積り依頼の際はキャビネットサイズをご指定下さい。参考写真 K20-55 用(幅 500x 高さ 555x 奥行 200) 標準価格 84,000 円

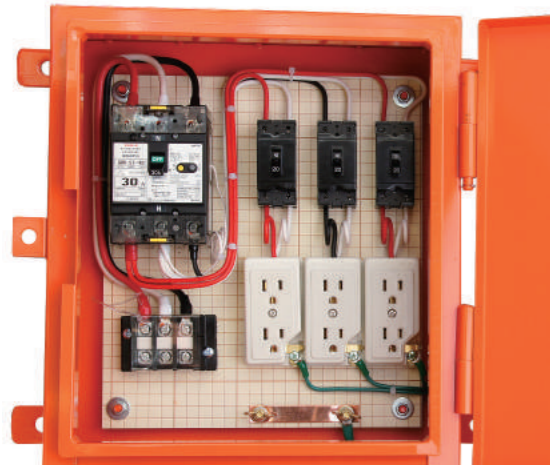
セフティーボックス

- 鉄製で耐久性が高く、水切防雨構造なので、繰り返しご使用いただけます。
 - アース銅バー付属によりアース取り出しが簡単です。
 - アルミスタンドや単管パイプに、簡単に取り付けられるよう、ボックスの背面から外側に、取り付け孔(4か所のミニ)が付いています。
 - 電線固定パイプ付きです。また南京錠による施錠も容易です。
 - 特殊蝶番使用により扉の開閉がスムーズです。
- ※標準色はオレンジ(2.5YR6/13)ですがご希望の指定色での製作も致します。



セフティーボックス

[単相2線・単相3線] 照明・コンセント・工具等の電源として使用されます



OL30-30



ML50-40N1

型番記号から仕様がわかります (凡例)

組込種類
L: 電灯盤
P: 動力盤

コンセント回路数
4: 4回路
n: n回路

1Φ3W30A回路数
無記載: なし
N1: 1回路
N2: 2回路

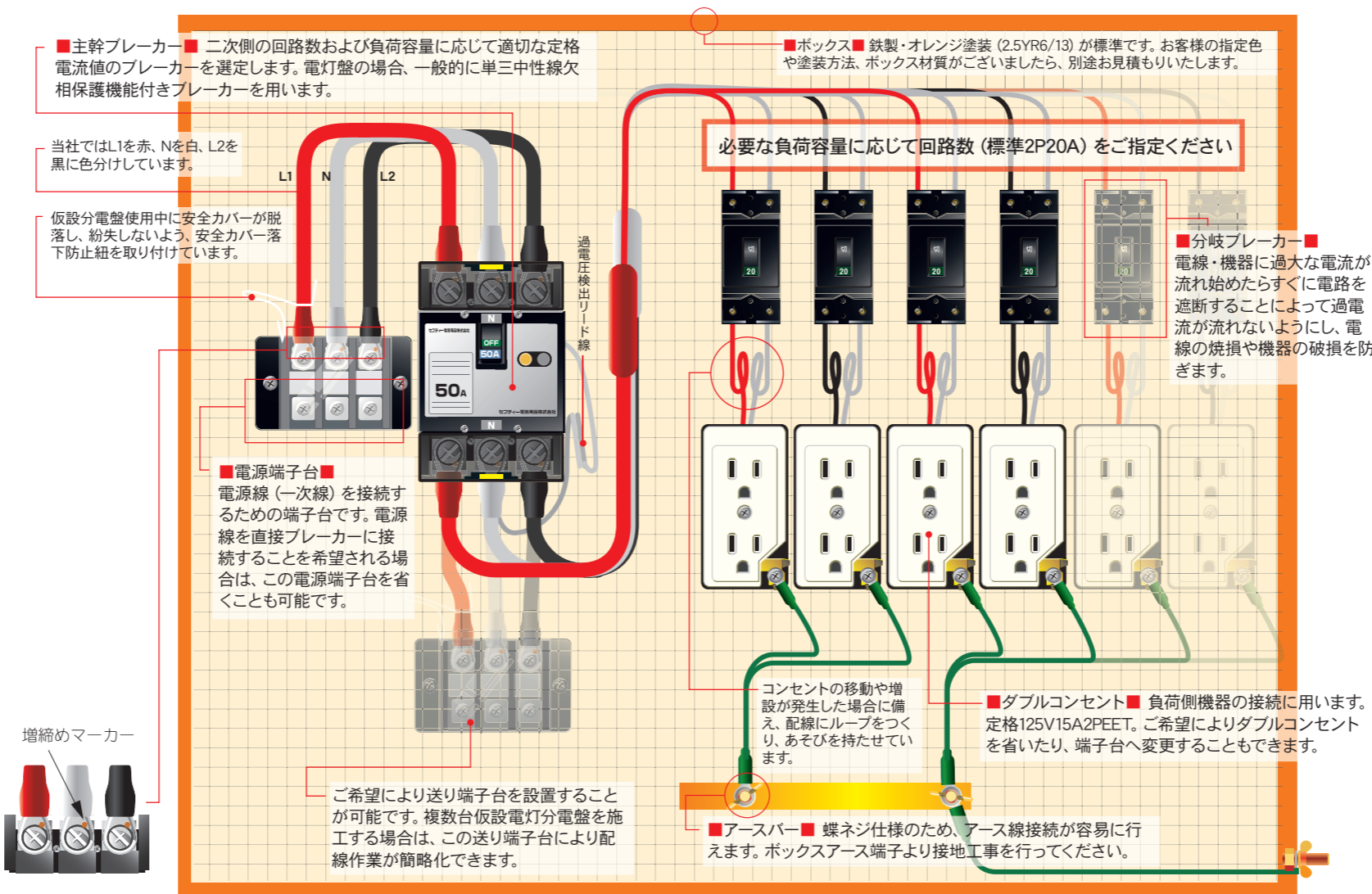
送り回路数
無記載: なし
T: 1回路

分電盤サイズ
O: SD-0型
S: SD-1型
M: SD-2型

受電容量
30: 30A
100: 100A
n: nA

2P端子台回路数
1: 1回路
2: 2回路
3: 3回路

ML100-41N1T



電灯盤ラインナップ 電灯仮設分電盤標準型 (一例)

電源側端子台付・2次側ダブルコンセント付

型番	キャビネット名称	キャビネット幅×高さ×深さ	メインブレーカー-ELB	2次側NFB	標準価格
OL30-30	SD-0	310×350×145	30A	2P20A×3回路	99,500円
SL30-40	SD-1	420×420×180	30A	2P20A×4回路	135,000円
SL30-60	SD-1	420×420×180	30A	2P20A×6回路	147,000円
SL40-40	SD-1	420×420×180	40A	2P20A×4回路	135,000円
SL40-42	SD-1	420×420×180	40A	2P20A×6回路・2P端子台×2台	144,000円
SL40-60	SD-1	420×420×180	40A	2P20A×6回路	147,000円
SL50-40	SD-1	420×420×180	50A	2P20A×4回路	141,000円
ML50-40N1	SD-2	600×520×200	50A	2P20A×4回路・3P30A×1回路・3P端子台×1台	175,000円
ML50-52N1	SD-2	600×520×200	50A	2P20A×7回路・2P端子台×2台・3P30A×1回路・3P端子台×1台	185,000円
ML50-70T	SD-2	600×520×200	50A	2P20A×7回路・送り端子台付	179,000円
SL60-40	SD-1	420×420×180	60A	2P20A×4回路	141,000円

電灯盤ラインナップ 電灯仮設分電盤標準型 (一例)

電源側端子台付・2次側ダブルコンセント付

型番	キャビネット名称	キャビネット幅×高さ×深さ	メインブレーカー-ELB	2次側NFB	標準価格
SL60-40N1	SD-1	420×420×180	60A	2P20A×4回路・3P30A×1回路・3P端子台×1台	175,000円
SL60-60	SD-1	420×420×180	60A	2P20A×6回路	150,000円
ML75-70	SD-2	600×520×200	75A	2P20A×7回路	188,000円
ML75-70N1	SD-2	600×520×200	75A	2P20A×7回路・3P30A×1回路・3P端子台×1台	200,000円
ML75-52N2	SD-2	600×520×200	75A	2P20A×7回路・2P端子台×2台・3P30A×2回路・3P端子台×2台	213,000円
ML100-41N1T	SD-2	600×520×200	100A	2P20A×5回路・2P端子台×1台・3P30A×1回路・3P端子台×1台・送り端子台付	207,000円
ML100-52N2	SD-2	600×520×200	100A	2P20A×7回路・2P端子台×2台・3P30A×2回路・3P端子台×2台	216,000円
ML100-70	SD-2	600×520×200	100A	2P20A×7回路	194,000円
ML100-70N1	SD-2	600×520×200	100A	2P20A×7回路・3P30A×1回路・3P端子台×1台	207,000円
ML125-70T	SD-2	600×520×200	125A	2P20A×7回路・送り端子台付	207,000円
OL00-40	SD-0	600×520×200	無し 分岐盤	2P20A×4回路	85,000円

上記以外にも現場の使用環境に合わせたオーダーメイドに対応致しますのでお気軽にお問い合わせ下さい。

分電盤関連ステッカー



[左] 商品名: 取扱責任者 正副横型 70x150mm 塩ビ
[中央] 商品名: ELB検査表 mA/mS 12x62mm 上質紙
[右] 商品名: 責任者氏名/接地抵抗値 70x80mm ユボ紙



商品名: 取扱責任者 正副縦型 150x70mm 塩ビ



[左] 商品名: 行先表示 動力と電灯 70x40mm 硬質ビニール
[右白] 商品名: 電灯盤 単相・単3 100-200V 70x150mm 塩ビ
[右黄] 商品名: 動力盤 3相 200V 70x150mm 塩ビ

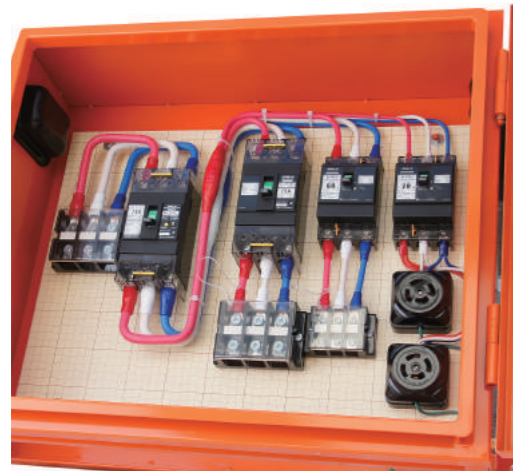


商品名: 接地抵抗測定カード 200x90mm 塩ビ

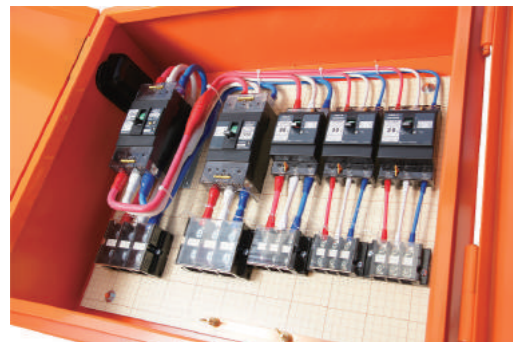


商品名: 絶縁抵抗測定カード 200x90mm 塩ビ

[三相3線] モーター・ポンプ・エアコン等 の電源として使用されます



MP75-N3C2



MP100-N4A



MP100-N3B

■主幹ブレーカー■
二次側の回路数および負荷容量に応じて適切な定格電流値のブレーカーを選定します。二次側が配線用遮断器 (MCB) を使用する場合は、高速型 (動作時間0.1秒) を選定します。また一般的に主幹・分岐ブレーカー共に漏電遮断器 (ELB) を使用する場合は、時延型 (動作時間0.3秒±50%) を選定します。

■仮設分電盤使用中に安全カバーが脱落し、紛失しないよう、安全カバー落下防止紐を取り付けています。



■電源端子台■
電源線 (一次線) を接続するための端子台です。電源線を直接ブレーカーに接続することを希望される場合は、この電源端子台を省くことも可能です。

ご希望により送り端子台を設置することが可能です。複数台仮設動力分電盤を施工する場合は、この送り端子台より配線作業が簡略化できます。

当社ではRを赤、Sを白、Tを青に色分けしています。

■ボックス■ 鉄製・オレンジ塗装 (2.5YR6/13) が標準です。お客様の指定色や塗装方法、ボックス材質がございましたら、別途お見積もりいたします。

必要な負荷容量に応じて回路数およびアンペア数をご指定ください

■分岐ブレーカー■
電線・機器に過大な電流が流れ始めたらすぐに電路を遮断することによって過電流が流れないようにし、電線の焼損や機器の破損を防ぎます。

■露出引掛けコンセント■
機器のプラグ形状に応じて適合する、露出コンセントを選定できます。また端子台への変更も可能です。

■二次側端子台■ サイズ (許容電流) は分岐ブレーカーサイズに応じて選定します。安全で確実な結線ができる電線直付タイプ、もしくは接続が容易な圧着端子タイプの端子台があります。

■アースバー■ 蝶ネジ仕様のため、アース線接続が容易に行えます。ボックスアース端子より接地工事を行ってください。

ボックスの材質

鉄製 (当社標準仕様)
耐久性が高く塗装等のメンテナンスで繰り返し使用できます。プラスチックやFRPと比較して重量があります。



プラスチック製
鉄やFRPと比較して、軽く施工性が高く価格は安価です。



FRP製
プラスチックより耐久性が高く、鉄と比較して軽量で、耐塩性が高いのが特徴です。高価で修理が難しい欠点があります。



分電盤サイズ
S : SD-1型
M : SD-2型
E : SD-72型
L : SD-3型

型番記号から仕様がわかります (凡例)

MP 75 T-N3 C2

組込種類 P : 動力 L : 電灯
受電容量 75 : 75A 100 : 100A n : nA
送り回路数 無記載 : なし T : 1回路
分岐NFB数量 N1 : 1回路 N3 : 3回路 Nn : n回路
20Aコンセント回路数 C1 : 1回路 C2 : 2回路 Cn : n回路

動力盤ラインナップ 動力仮設分電盤標準型 (一例) 電源側・2次側端子台付

型番	キャビネット名称	キャビネット幅×高さ×深さ	メインブレーカー-ELB	2次側NFB	標準価格
SP30-N2	SD-1	420×420×180	30A	30A・30A	138,000円
SP30-N3	SD-1	420×420×180	30A	30A・30A・30A	154,000円
SP40-N2	SD-1	420×420×180	40A	30A・30A	138,000円
SP40-N3	SD-1	420×420×180	40A	30A・30A・30A	157,000円
SP50-N2	SD-1	420×420×180	50A	50A・50A	150,000円
MP50-N3	SD-2	600×520×200	50A	50A・50A・30A	188,000円
SP60-N3	SD-1	420×420×180	60A	50A・50A・30A	192,000円
MP60T-N2	SD-2	600×520×200	60A	50A・50A・送り端子台付	179,000円
MP60-N3	SD-2	600×520×200	60A	50A・50A・30A	191,000円
MP60-N4	SD-2	600×520×200	60A	50A・50A・30A・30A	210,000円
MP75-N3A	SD-2	600×520×200	75A	75A・60A・60A	235,000円

動力盤ラインナップ 動力仮設分電盤標準型 (一例) 電源側・2次側端子台付

型番	キャビネット名称	キャビネット幅×高さ×深さ	メインブレーカー-ELB	2次側NFB	標準価格
MP75-N3C2	SD-2	600×520×200	75A	75A・60A・20A・コンセント4P20A・コンセント4P20A	232,000円
EP75-N4A	SD-72	720×520×200	75A	75A・60A・30A・30A	254,000円
MP100-N2	SD-2	600×520×200	100A	100A・75A	238,000円
MP100-N3B	SD-2	600×520×200	100A	100A・100A・60A	263,000円
MP100T-N3	SD-2	600×520×200	100A	60A・60A・30A・送り端子台付	241,000円
EP100-N4A	SD-72	720×520×200	100A	100A・60A・30A・30A	263,000円
EP100-N4B	SD-72	720×520×200	100A	100A・100A・60A・30A	285,000円
MP125-N3A	SD-2	600×520×200	125A	100A・60A・60A	260,000円
EP125-N4	SD-72	720×520×200	125A	100A・100A・60A・30A	285,000円
LP150-N4	SD-3	900×600×200	150A	125A・125A・100A・60A	354,000円
LP150-N5B	SD-3	900×600×200	150A	125A・125A・100A・100A・60A	382,000円

上記以外にも現場の使用環境に合わせたオーダーメイドに対応致しますのでお気軽にお問い合わせ下さい。

キュービクル等からの幹線を受けてケーブルを保護するために使用します。

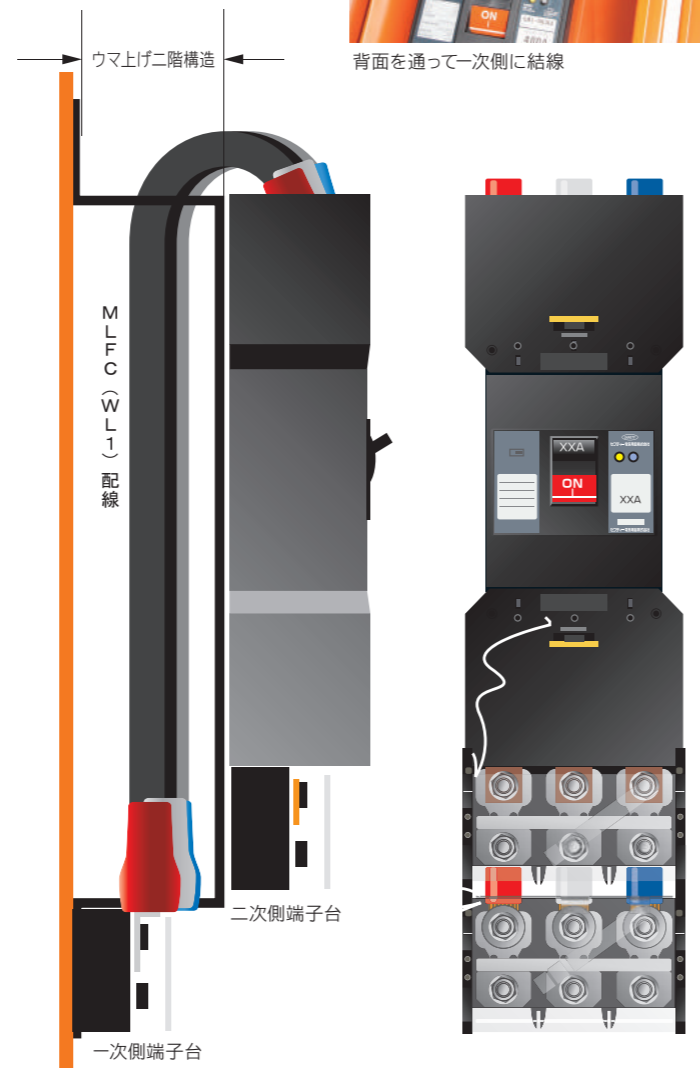
ブレーカーウマ上げ構造で抜群の省スペース化を実現
 主幹ブレーカーと二次側端子台を鉄板で持ち上げ(ウマ上げ)、することにより二階構造を実現しました。電源端子台からの配線は、主幹ブレーカーの背面を通して、一次側に結線されるため、スリムでコンパクトな構造の主幹盤設計を可能にしました。
 それにより 100A から 400A の高容量の主幹盤でも、可搬性のあるコンパクトな仕上がりとなっています。



背面を通して一次側に結線



S400-400A



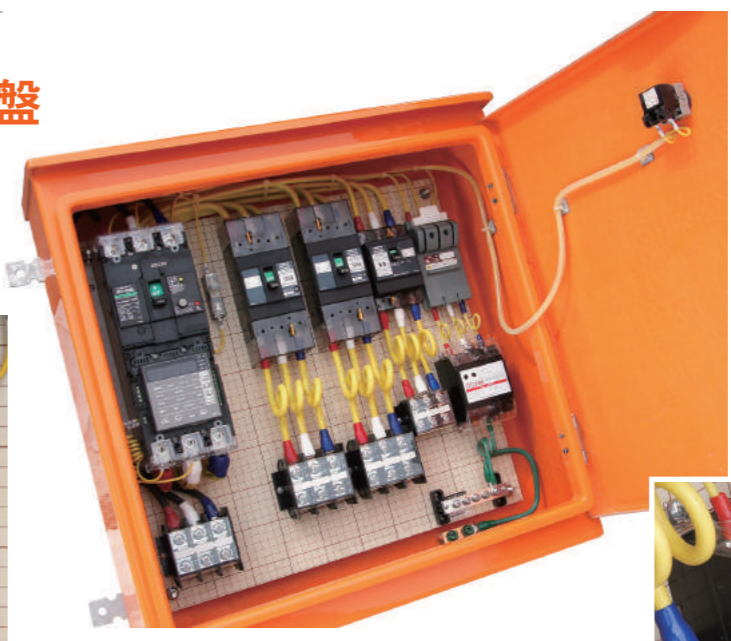
MLFC (WL1)
難燃性ポリフレックス電線
 通常盤配線に使用する IV 線と比べ高容量で、可とう性に優れ省スペースでコンパクトな当社オリジナル主幹盤での配線を可能にしています。耐熱性に優れているため、高容量電流下での使用も安心です。

主幹盤ラインナップ 電源側・2次側端子台付

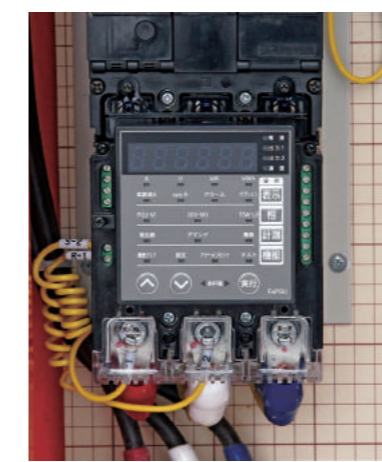
型番	キャビネット 幅×高さ×深さ	メインブレーカー	メインブレーカー/時延型ELB	標準価格
S125-100A	200×500×180	100A	ウマ上げコンパクト設計	166,000円
S125-125A	200×500×180	125A	ウマ上げコンパクト設計	175,000円
S250-200A	250×680×230	200A	ウマ上げコンパクト設計	238,000円
S250-250A	250×680×230	250A	ウマ上げコンパクト設計	244,000円
S400-300A	310×830×250	300A	ウマ上げコンパクト設計	325,000円
S400-400A	310×830×250	400A	ウマ上げコンパクト設計	350,000円

究極の仮設分電盤

セフティー電気用品は今までの経験とノウハウを集積し、現場の省エネと安全性を高める新しい仮設分電盤を提案します。

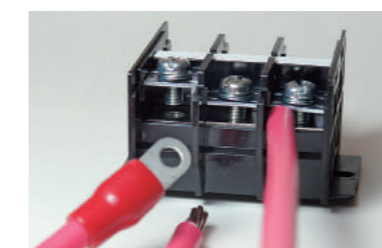


電源表示灯
 電源 ON が外から確認でき安全性に配慮。遠方より確認できブレーカーの落とし忘れを防止。



計測表示機能付き漏電遮断器

電流、電力、電力量、力率、デマンド計測等、豊富な計測項目で現場の省エネ管理を強力サポート。アラーム、トリップ履歴で事故原因究明や復旧が迅速に対応でき、停電時間短縮に貢献します。



セルフアップ端子台

圧着端子接続及び電線直付のどちらでも可能で、即応性・施工性に優れています。

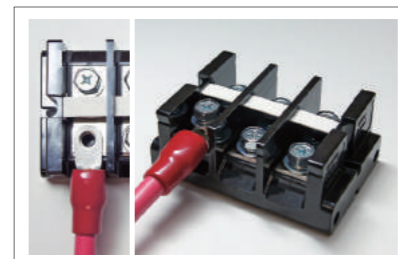


FRP ボックス
 (W600×H610×D200 11.5kg)
 同サイズの鉄製ボックス 19.7kg と比較して約 40% の軽量化。また耐久性、耐塩性にも優れており、設置環境を選びません。

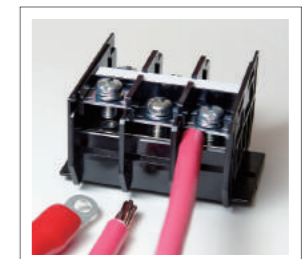
端子台と結線方法

仮設分電盤に用いる端子台ラインナップ

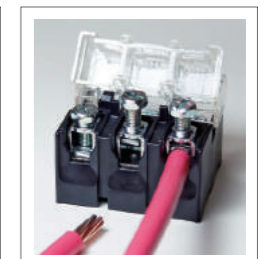
使用する負荷容量 (A) 及びケーブルに合わせてサイズを選定します。また現場での使い勝手に合わせて圧着端子タイプ・電線直付 (ソルダーレスタイプ) ・両用タイプより選定します。



圧着端子専用端子台 (標準仕様) です。ケーブルに強い力がかかっても外れることがない、最も安全性の高いタイプです。
 【春日電機 TC 標準仕様 日東工業 TBF 等】

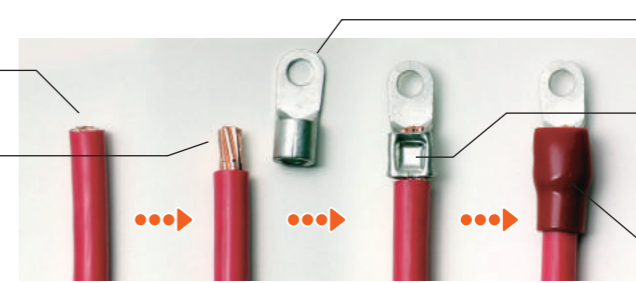


圧着端子と電線直付両方に対応します。どんな現場でも重宝な端子台です。
 【東洋技研 ATK】



電線直付 (ソルダーレス) 端子台。即応性・利便性を優先しています。
 【富士電機 SKT】

- ①ケーブルカッター等で切断します。
- ②電工ナイフ等で圧着端子によって決められた剥ぎ寸法でケーブルの被膜を剥きます。



- ③圧着端子。使用するケーブルの断面積と使用するネジの呼びにより選定します。
- ④使用する圧着端子に合った圧着工具でしっかり圧着します。
- ⑤絶縁カバーをかぶせます。

究極の分電盤・端子台

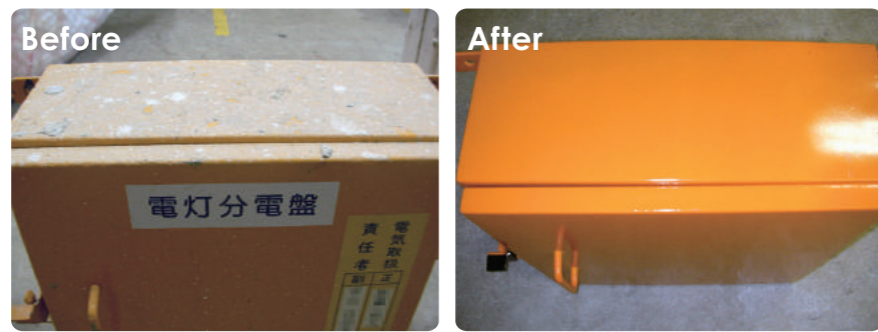
当社の頑丈な分電盤、いつまでも安心して使ってください。

お客様がお持ちの仮設分電盤を弊社にてメンテナンスさせていただきます。

撤去後の汚れた分電盤、設置前の整備点検が必要な分電盤は是非弊社にお任せください。

ご要望に応じて回路の変更や、部品の交換も承ります。

生まれ変わった分電盤 当社のメンテナンスは、次の現場でも安心して、使っていただける仮設分電盤を、自信を持ってお届けします。



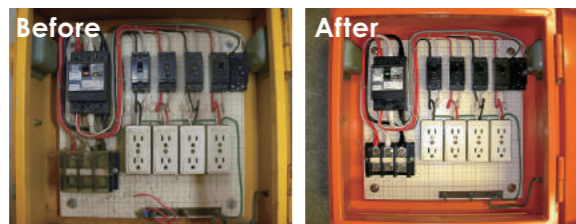
鉄ボックス正面塗装

過酷な環境に耐えてきた様子がうかがえる撤去後の分電盤ボックス。表面研磨で汚れや付着物、錆を落とし、古い塗装の剥離作業をしたうえで、吹き付け塗装をします。



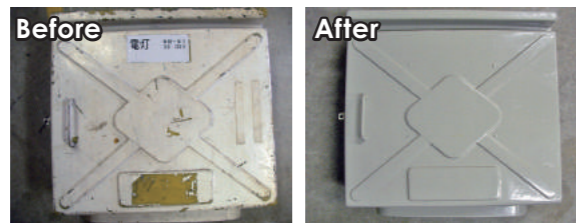
内部回路・機器検査

ボックス内部の洗浄や、配線のチェック、機器の清掃、動作テスト、ねじの増し締めなどを行います。また、ブレーカーや端子台等の安全カバーの有無も確認します。



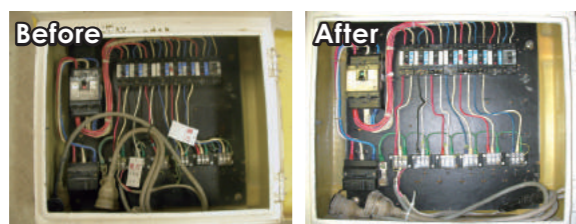
FRPボックス表面塗装

鉄製ボックスだけではなくFRPボックスのメンテナンスも承ります。汚れを丁寧に落としてから、再生が難しい高価なFRPボックスも、指定色塗装できれいに仕上げます。



内部回路・機器検査

腐食した木板の交換や回路変更、増設もご要望により、承ります。銘板やステッカー、行き先表示等の補修消耗品や引出加工ケーブルのご注文もお受けしております。



表面研磨

水洗浄後サンダー等で汚れや付着物、錆を研磨し平らにします。

塗装剥離

古い塗装は、できるだけ剥離し、新しい塗装がのりやすくします。

マスキング

銘板やステッカー等をテープで養生し塗料の付着を防ぎます。

錆止め塗装 (鉄ボックスのみ)

色塗装の前に錆止め塗装をおこない過酷な環境に備えます。

指定色塗装

ご希望により、指定色があれば、その色で吹き付け塗装します。

締め付け

ねじの緩みをチェック、増し締め後はマーカーでお知らせします。

ELB 動作確認

動作時間・感度電流を測定しステッカーに記録し機器に貼り付けます。

相確認

メンテナンス終了時に各機器や配線間の極性点検をいたします。

清掃

ホコリや汚れを掃除し、気持ちよく再利用していただきます。



■設計・機器取付け・配線



■ボックス塗装・内部機器取付け



■出荷前検査



■梱包・出荷



■お電話発注から最速、翌営業日出荷。

現場を完全サポート
最速翌営業日出荷に自信あり



■問合わせは045-833-8221



出荷までのながれ

Webからご注文ください。

当社ホームページに、仮設分電盤の仕様一覧や、図面を掲載しております。手間なく簡単に既製品や、オーダーメイド品の見積もり依頼と発注が可能です。

もちろんお電話やファックスでも、ご質問や、現場の使用環境に合わせた回路設計依頼も承りますので、お気軽にお問合せください。

セフティー分電盤

電話番号 045-833-8221
FAX番号 045-833-8223
Eメール safety@safetydenki.co.jp
WebURL www.safetydenki.com

機器を取付け、配線し、ボックスに格納される直前の中箱



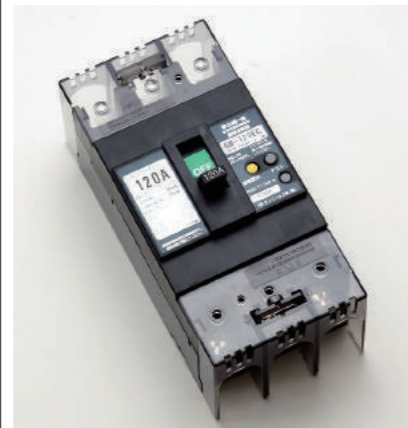
定格電流 (A) 別ラインナップ 一例：テンパール工業 漏電遮断器Eシリーズ BREAKER LINEUP

フレームサイズ W70×H105 (カバー込115)
×D67.5mm
30AF・50AF・60AF



30AF 定格電流 15A・20A・30A
50AF 定格電流 15A・20A・30A・40A・50A
60AF 定格電流 60A

フレームサイズ W75×H130 (カバー込160)
×D80mm
75AF・100AF・125AF



75AF 定格電流 75A
100AF 定格電流 50A・60A・75A・100A
125AF 定格電流 60A・75A・100A・120A・125A

フレームサイズ W105×H165 (カバー込255)
×D82mm
225AF・250AF・255AF



225AF 定格電流 125A・150A・175A・200A・225A
250AF 定格電流 250A
上記より大きな400AF・600AF
定格電流300A~600Aの商品もございます。

機能別ブレーカーラインナップ 一例：テンパール工業 (表面形) BREAKER LINEUP

配線用遮断器 (MCB・MCCB・NFB)
写真参考型番 B-63EC60A



過電流から電線や配線器具を保護します。電気の使いすぎ (過負荷) やショート (短絡) により回路に過電流が流れると自動的に電気を遮断します。

中性線欠相保護付配線用遮断器
写真参考型番 BU-63・1EC60A



中性線が欠相状態になった時に、負荷機器に過電圧が加わり焼損・絶縁劣化を防ぐ為に電灯盤のメインブレーカーとして使用する配線用遮断器です。

漏電遮断器 (ELB・ELCB)
写真参考型番 GB-63EC60A 30mA



配線用遮断器に漏電 (地絡) が発生した場合に自動的に電気を遮断する機能を付加した機器で、価格は高くなります。定格感度電流は15mA・30mA・100/200/500mA切替等より選定します。最大動作時間は0.1秒です。

単3中性線欠相保護付漏電遮断器
写真参考型番 GBU-63・1KC60A 30mA



中性線が欠相状態になった時に、負荷機器に過電圧が加わり焼損・絶縁劣化を防ぐ為に電灯盤のメインブレーカーとして使用する漏電遮断器です。

時延形漏電遮断器
写真参考型番 GBL-103EC100A 100/200/500mA



漏電遮断器で動作時間が0.3秒 (±50%) です。仮設主幹盤や分岐ブレーカーも漏電遮断器を使用する場合の動力盤の主幹ブレーカーとして使用します。

時延形単3中性線欠相保護付漏電遮断器
写真参考型番 GBLUL-103・1KC60A 100mA



単3中性線欠相保護付漏電遮断器で動作時間が0.3秒 (±50%) の機器です。分岐ブレーカーも漏電遮断器を使用する場合の仮設電灯盤の主幹ブレーカーとして使用します。

安全ブレーカー (小型配線用遮断器)
写真参考型番 B-1EA2P20A



仮設電灯盤の分岐ブレーカーとして使用する配線用遮断器です。溶ダレスタイプ (電線直付) です。

小形漏電遮断器
写真参考型番 GB-2ZA2P20A 30mA



仮設電灯盤の分岐ブレーカーとして使用する漏電遮断器です。溶ダレスタイプ (電線直付) です。

プラスチック製ガードや金網プロテクターを別個に取り付ける手間が省けます。

20W 型：S20-SG (防滴仕様)
口金：E26 / 定格消費電力 20W
白熱球の明るさで100W相当



105W 型：S105-SG
口金：E39 / 定格消費電力 105W
白熱球の明るさで525W相当
100V・200V 兼用

強靱であり、エコでもある…。

透明グローブ付き工事用蛍光ライト ランプとガードが一体構造だから取り扱いが簡単

白熱電球比較

電気代 **1/5**
電球寿命 **3倍以上**

透明グローブの素材、ポリカーボネートとは

強度 ガラスの約 200 倍、アクリルの 30 倍。
優れた強度ゆえに、乗用車のライトのレンズや、電気電子・光学・医療機器、防弾ガラスの材料、武器・防具警備用の盾の材料などに広く用いられています。

難燃性 火元を離せば自然に火が消えていく自己消化性を備えています。また、万が一の火災の時にも、有毒ガスが発生しません。

透明度 光線透過率はガラスに迫る 86% 以上。

耐熱性 優れた断熱・保温効果をもたらします。

※これらはポリカーボネートの一般的な仕様で、かならずしも本製品の素材と一致しません。



《オプションソケット》



S20-SG 用別売ソケット



S105-SG 用別売ソケット

《仕様書》

商品型番	S105-SG	S20-SG
寸法 / 質量	外形 153mm・全長 371mm・792g	外形 83mm・全長 203mm・255g
定格入力	100V・200V 兼用	100V / 200V (兼用ではありません)
電源周波数	50/60Hz 共用	50/60Hz 共用
定格消費電力	105W	20W
定格入力電流	1.058A (100V)/0.530A (200V)	0.34A (100V)/0.17A (200V)
全光束	6400Lm	1240Lm
ガード / グローブ	透明ポリカーボネート	透明ポリカーボネート
口金	E39	E26
演色評価数	84Ra	84Ra
色温度	6500K (昼光色)	6500K (昼光色)
定格寿命	6000 時間	8000 時間
発光効率	60Lm/W	60Lm/W
保護等級	-	防滴
小売希望価格	20,000 円 (税別)	2,500 円 (税別)

工事用蛍光ランプ



防水・防塵仕様 LED投光器

※保護等級 IP65

高照度タイプ ハイパワー

水銀灯の約1/5のコスト
※使用環境の違いもあるので目安とお考えください

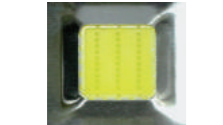
驚異の5,000ルーメン ※50Wタイプの場合

40,000時間の長寿命

虫が集まりにくい光源



- フレームカラー** スタイリッシュなブラックか、場所を選ばないホワイト
- 明るさパワー** ガレージや倉庫、庭園照明、防犯用など十分な明るさの30Wか、プロ仕様の50W
- カバーガラス** 強力な明かりをストレートに送り出すクリアガラスか、明かりを拡散させ、眩しさを軽減するフロスト (すりガラス風)
- 明りの色** 自然色に近い昼光色か、温かみのある電球色



高照度大型LEDと放熱対策で、どんな環境でも、強力な明かりを約束します。

商品スペック表	LED30	LED50	LED80
形式	GL-C30AA クリアガラス/昼光色 GL-C30AA-F フロストガラス/昼光色 GL-C30WW クリアガラス/電球色	GL-C50AA クリアガラス/昼光色 GL-C50AA-F フロストガラス/昼光色 GL-C50WW クリアガラス/電球色	GL-C80AA クリアガラス/昼光色
フレームカラー	ブラック・ホワイト・グレー	ブラック・ホワイト・グレー	グレー
定格電圧	AC90-265V(50/60Hz)	AC90-265V(50/60Hz)	AC90-265V(50/60Hz)
消費電力	100V/36W	100V/59W	100V/85W
全光束	3,000lm	5,000lm	8,000lm
保護等級	IP65 防水・防塵	IP65 防水・防塵	IP65 防水・防塵
球寿命	40,000時間	40,000時間	40,000時間
照射角度	150度	150度	150度
重量	2,500g	3,800g	6,000g
保証期間	2年間	2年間	2年間
付属品	5m電線・国内用プラグ	5m電線・国内用プラグ	5m電線・国内用プラグ
小売希望価格 (税別)	45,000円	65,000円	130,000円



環境温度 -40~+50°

純国産品

Made in Japan

【製造元:三菱化工機株式会社】
【LEDチップ:日亜化学工業株式会社】

設計・製造・使用部品まで純国産

長寿命

節電80%以上で40,000~50,000時間寿命

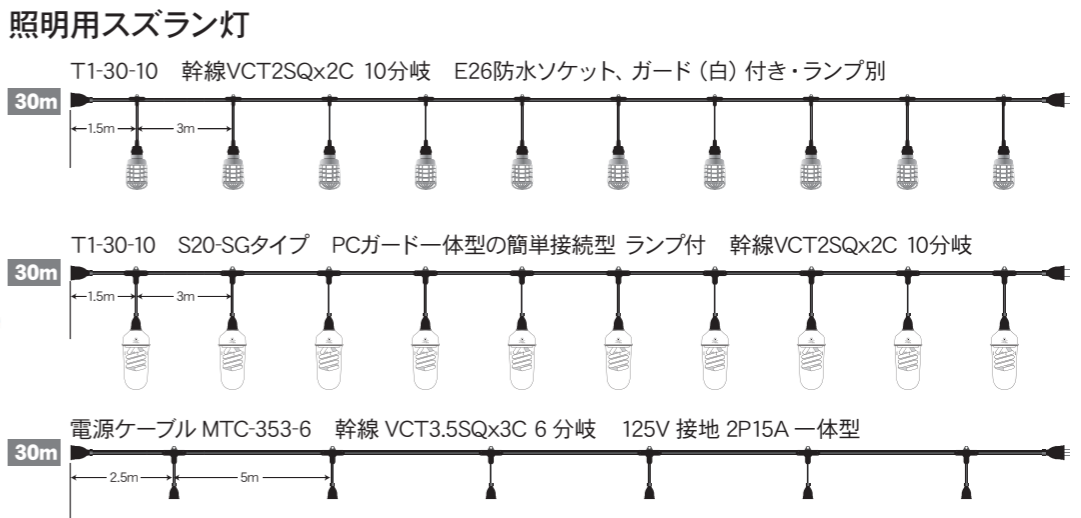
3年長期保証

国産品だからできる安心保証

品名	T400	T600	T800
消費電力	83.5W	130.6W	159.2W
全光束 (lm)	8203	123600	15568
重量	2,250g	2,450g	2,910g
直径×高 (mm)	226×223	254×223	279×223
小売希望価格	105,000円	120,000円	165,000円

■共通仕様 ■口金:E39 電源入力:90~260V 50/60Hz 色温度:5,000K±500 定格寿命:周囲温度50℃以下で4万時間/40℃以下で5万時間 使用環境温度:-40~+50℃
■電源寸法 ■244.2×68×38.8mm ■オプション:直付け型・投光器型・吊金具型、ロングネックアダプター、耐塩害塗装

分岐ケーブル



工事用懸垂灯



建築仮設照明に適した吊下げ水銀灯

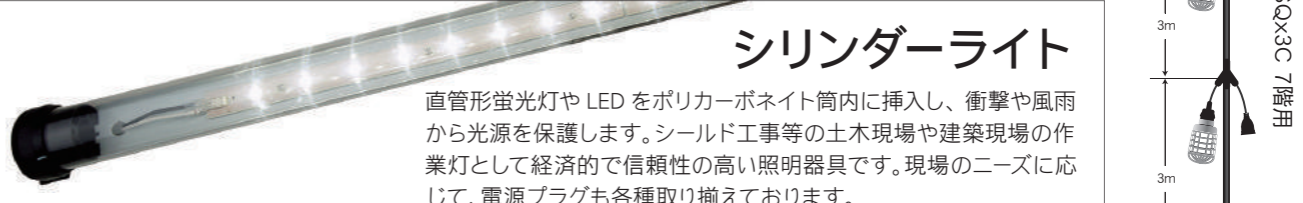
- ・懸垂灯ソケット E39
- ・拡散型セード
- ・金網ガード 300W/500W 兼用
- ・パラストレス水銀ランプ 110V300W/110V500W 220V300W/220V500W

工事用投光器



現場でお馴染みのバース式投光器

- ・電圧 110V/220V
- ・ランプ 白熱ランプ
- ・消費電力 300W/500W
- ・リード長 5M/10M

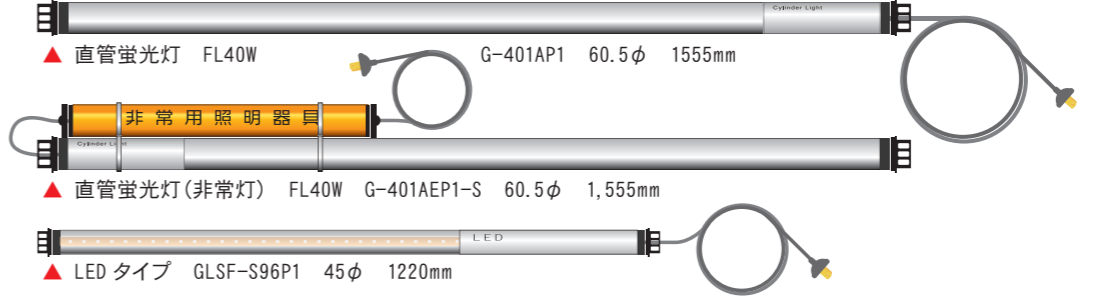


シリンダーライト

直管形蛍光灯やLEDをポリカーボネイト筒内に挿入し、衝撃や風雨から光源を保護します。シールド工事等の土木現場や建築現場の作業灯として経済的で信頼性の高い照明器具です。現場のニーズに応じて、電源プラグも各種取り揃えております。

ランプ	型番	電圧	周波数	コード	定価
FL20W	G-201A(B)P1	100V	50Hz or 60Hz	1m付	7,200円
	G-202A(B)P2	200V	50Hz or 60Hz	1m付	8,200円
FL40W	G-401A(B)P1	100V	50Hz or 60Hz	1m付	11,500円
	G-402A(B)P2	200V	50Hz or 60Hz	1m付	11,500円
FL20W非常灯	G0201(2)-AEP1(2)	100V or 200Vは¥1,000高	50Hz or 60Hz	1m付	(100V仕様) 27,800円
FL40W非常灯	G0401(2)-AEP1(2)-S	100V or 200V	50Hz or 60Hz	1m付	53,000円
LED19.2W 60φ	GLBF-S96P1	100V/200/240V	50/60Hz	1m付	26,400円
LED19.2W 45φ	GLSF-S96P1	100V/200V/240V	50/60Hz	1m付	28,770円

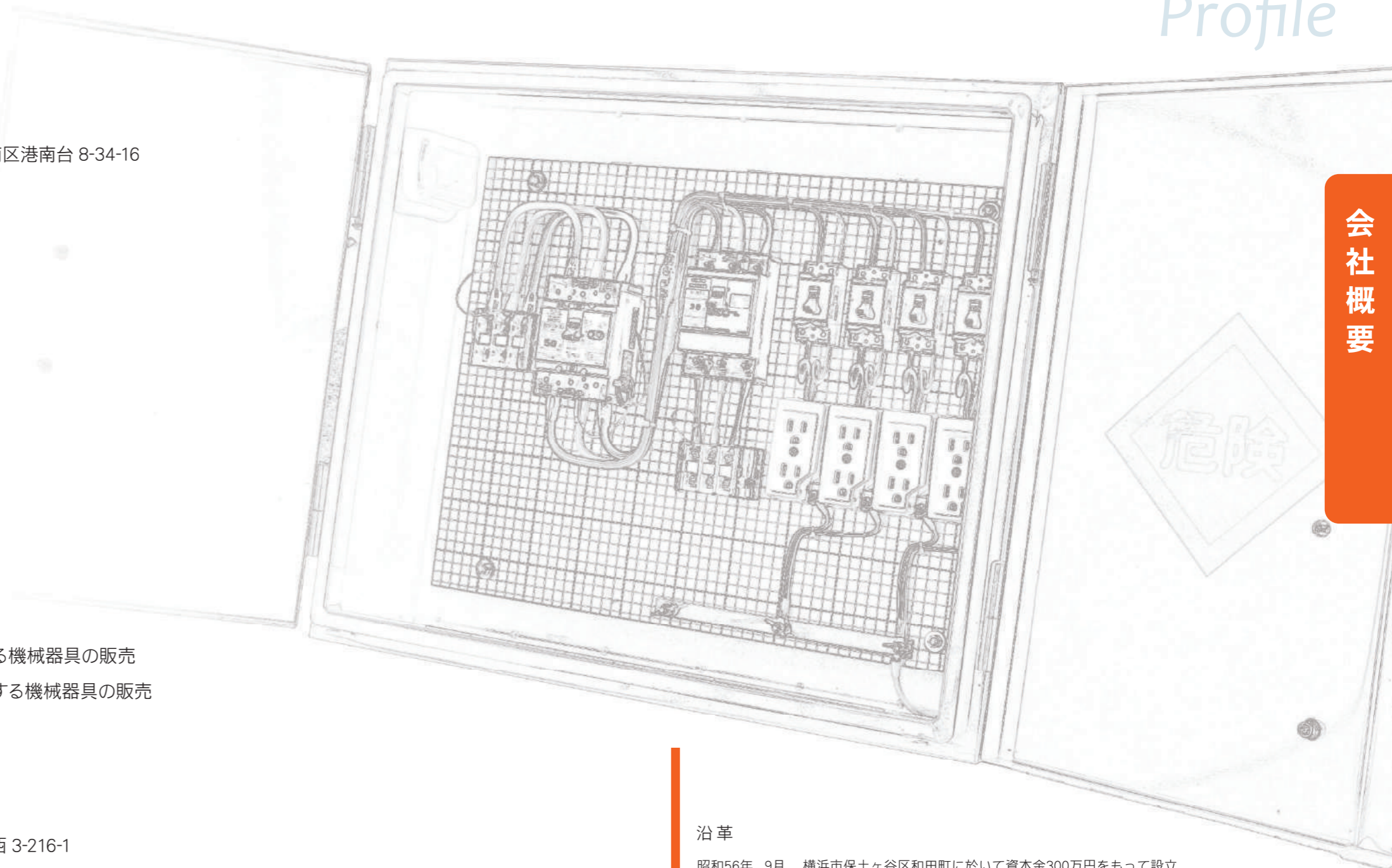
上記以外にも様々な仕様の製品を取り扱っております。お気軽にお問合せください。



会社名 セフティー電気用品株式会社
 本社所在地 〒234-0054 神奈川県横浜市港南区港南台 8-34-16
 電話番号 045-833-8221
 FAX 番号 045-833-8223
 ウェブ URL <http://safetydenki.com>
 E-mail info@safetydenki.co.jp
 代表者 代表取締役 春島 廣子
 設立年月日 1981年9月25日
 資本金 20,000,000円
 従業員数 13名
 業務内容

1. 分電盤・配電盤 製造販売
2. 電気工事安全用品 製造販売
3. 電設資材販売
4. 保安整備及び通信連絡に関する機械器具の販売
5. 安全衛生並びに公害防止に関する機械器具の販売
6. 前各に附帯する一切の業務

大阪工場 〒580-0034 大阪府松原市天美西 3-216-1
 電話番号 0723-30-7730 FAX：0723-30-7720



沿革

昭和56年 9月 横浜市保土ヶ谷区和田町に於いて資本金300万円をもって設立
 昭和58年 7月 横浜市港南区港南台2-8-15に本社移転
 昭和60年 5月 資本金600万円に増資
 昭和61年 9月 横浜市港南区港南台1-29-4に本社社屋新築 本社移転
 昭和62年 6月 資本金1,000万円に増資
 昭和63年 6月 堺市新金岡町に大阪工場設立
 昭和63年 10月 横浜市港南区港南台8-34-16に横浜支店設立
 平成9年 2月 トンネル工事シールド用非常警報盤の特許取得
 平成14年 12月 資本金2,000万円に増資