

SAFETY

会社名 セフティー電気用品株式会社
 本社所在地 〒234-0054 神奈川県横浜市港南区港南台 8-34-16
 電話番号 045-833-8221
 FAX 番号 045-833-8223
 URL <https://safetydenki.com>
 E-mail safety@safetydenki.co.jp
 代表者 代表取締役 春島 一智
 設立年月日 1981年9月25日
 資本金 20,000,000円
 従業員数 16名
 業務内容
 1. 分電盤・配電盤 製造販売
 2. 電気工事安全用品 製造販売
 3. 電設資材販売
 4. 保安整備及び通信連絡に関する機械器具の販売
 5. 安全衛生並びに公害防止に関する機械器具の販売
 6. 前各に附随する一切の業務

大阪工場 〒580-0034 大阪府松原市天美西 3-216-1
 電話番号 0723-30-7730 FAX：0723-30-7720



大阪工場スタッフ

沿革

昭和56年 9月 横浜市保土ヶ谷区和田町に於いて資本金300万円をもって設立
 昭和58年 7月 横浜市港南区港南台2-8-15に本社移転
 昭和60年 5月 資本金600万円に増資
 昭和61年 9月 横浜市港南区港南台1-29-4に本社社屋新築 本社移転
 昭和62年 6月 資本金1,000万円に増資
 昭和63年 6月 堺市新金岡町に大阪工場設立
 昭和63年 10月 横浜市港南区港南台8-34-16に横浜支店設立
 平成9年 2月 トンネル工事シールド用非常警報盤の特許取得
 平成14年 12月 資本金2,000万円に増資
 平成21年 12月 大阪府松原市天美西3-216-1に大阪工場移転
 平成23年 12月 仮設用照明器具・ランプの製造事業を開始
 令和2年 6月 仮設分電盤即日出荷サービス「エクスプレス便」を開始



本社スタッフ

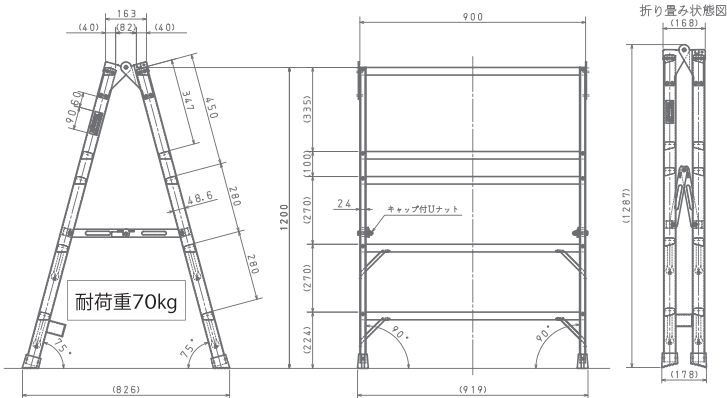


設置が楽 移動もラク

仮設分電盤の専門メーカーが現場の声をmade in JAPANでカタチにしました



万能フックボルト (W3/8) 4個付属



使用方法を動画で紹介



OKAL900

全幅	900 mm
全高	1200 mm
耐荷重kg	70 Kg
標準価格	75,000円

- アルミ合金製で軽量。国内生産により一層耐久性が高くなりました。
- 分電盤の取り付けは万能フックボルトによる引掛け式です。
- 設置・収納がしやすいワンタッチ折り畳み式で運搬がとても便利です。
- 取付可能幅 (万能フックボルトの両端で) 900mm以内。
日東工業K20-97等、幅900mmのキャビネットは取付できません。

ワンオペOKの軽量スタンド
自重 型番 OKAL900
8.5kg 引っ掛けるだけ

キュービクル等からの幹線を受けてケーブルを保護するために使用します。

ブレーカーウマ上げ構造で抜群の省スペース化を実現

主幹ブレーカーと二次側端子台を鉄板で持ち上げ（ウマ上げ）、することにより二階構造を実現しました。電源端子台からの配線は、主幹ブレーカーの背面を通して、一次側に結線されるため、スリムでコンパクトな構造の主幹盤設計を可能にしました。

それにより 100A から 400A の高容量の主幹盤でも、可搬性のあるコンパクトな仕上がりとなっています。



背面を通して一次側に結線

主幹盤



S400-400A



MLFC (WL1) 難燃性ポリフレックス電線

通常盤配線に使用する HIV 線と比べ高容量で、可とう性に優れ省スペースでコンパクトな当社オリジナル主幹盤での配線を可能にしています。耐熱性に優れているため、高容量電流下での使用も安心です。

主幹盤ラインナップ

電源側・2次側端子台付
定格感度電流 100/200/500mA 最大動作時間0.45秒

型番	キャビネット名称	キャビネット 幅×高さ×奥行	メインブレーカー	MLFC (WL1)配線	標準価格
S125-100A	S-125	200×500×180	100A	MLFC14sq	166,000円
S125-125A	S-125	200×500×180	125A	MLFC22sq	175,000円
S125-150A	S-125	200×500×180	150A	MLFC38sq	182,000円
S250-200A	S-250	250×680×230	200A	MLFC38sq	238,000円
S250-250A	S-250	250×680×230	250A	MLFC60sq	244,000円
S400-300A	S-400	310×830×250	300A	MLFC100sq	325,000円
S400-400A	S-400	310×830×250	400A	MLFC125sq	350,000円

※漏電遮断器は定格感度電流は30mA、最大動作時間は0.1秒に変更可能です。

電灯分電盤

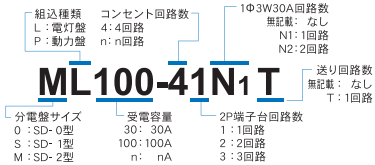


OL30-30



ML50-40N1

型番記号から仕様わかります (凡例)



[単相2線・単相3線] 照明・コンセント

■主幹ブレーカー■ 二次側の回路数および負荷容量に応じて適切な定格電流値のブレーカーを選定します。電灯盤の場合、一般的に単三中性線欠相保護機能付きブレーカーを用います。

当社ではL1を赤、Nを白、L2を黒に色分けしています。

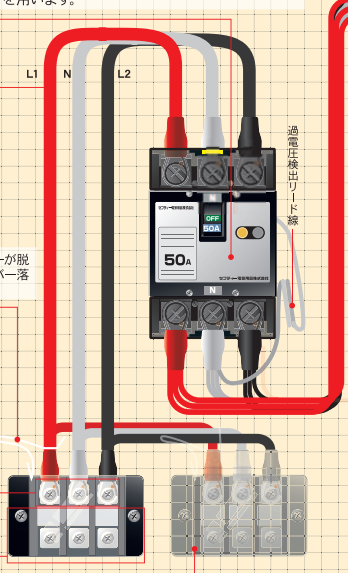
仮設分電盤使用中に安全カバーが脱落し、紛失しないよう、安全カバー落下防止紐を取り付けています。



■電源端子台■

電源線(一次線)を接続するための端子台です。電源線を直接ブレーカーに接続することを希望される場合は、この電源端子台を省くことも可能です。

ご希望により送り端子台を設置することが可能です。複数台仮設電灯分電盤を施工する場合は、この送り端子台により配線作業が簡略化できます。

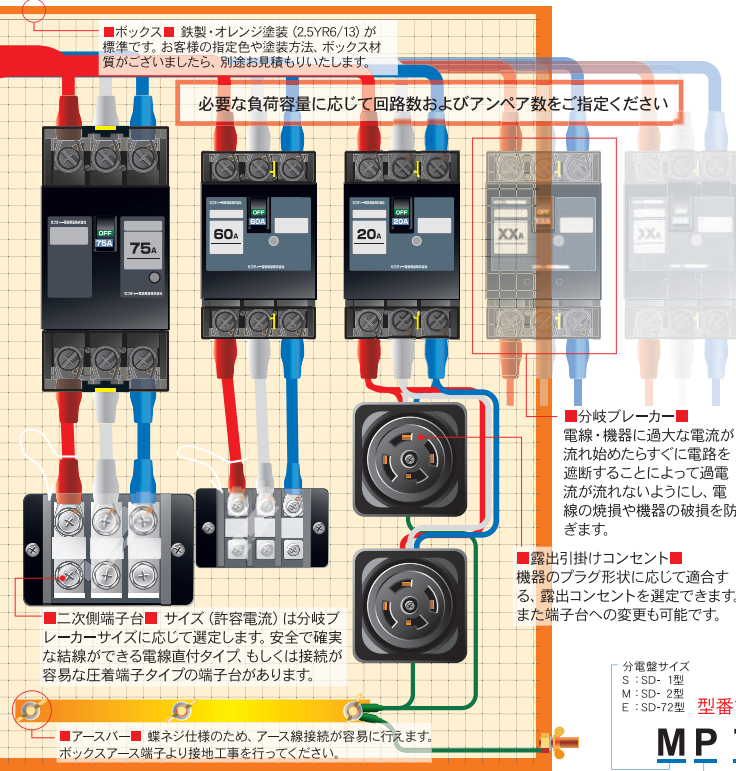


電灯盤ラインナップ 仮設電灯分電盤標準型(一例)

電源側端子台付・2次側ダブルコンセント付

型番	キャビネット名称	キャビネット幅×高さ×奥行	メインブレーカー-ELB	2次側NFB	標準価格
SL30-40	SD-1	420×420×180	30A	2P20A×4回路	135,000円
SL30-60	SD-1	420×420×180	30A	2P20A×6回路	147,000円
SL40-40	SD-1	420×420×180	40A	2P20A×4回路	135,000円
SL40-E40	SD-1	420×420×180	NFB 40A	ELB2P1E20A×4回路	142,000円
SL40-42	SD-1	420×420×180	40A	2P20A×6回路・2P端子台×2台	144,000円
SL40-60	SD-1	420×420×180	40A	2P20A×6回路	147,000円
SL50-40	SD-1	420×420×180	50A	2P20A×4回路	141,000円
SL50-04	SD-1	420×420×180	50A	2P20A×4回路・引出コード0.5m2PE15Aホリディー×4本(ワゴン無し)	144,000円
ML50-40N1	SD-2	600×520×200	50A	2P20A×4回路・3P30A×1回路・3P端子台×1台	175,000円
ML50-E40E1	SD-2	600×520×200	NFB 50A	ELB2P1E20A×4回路・ELB3P30A×1回路・3P端子台×1台	187,000円
SL60-40	SD-1	420×420×180	60A	2P20A×4回路	141,000円
SL60-60	SD-1	420×420×180	60A	2P20A×6回路	150,000円

の電源として使用されます



ボックスの材質

鉄製 (当社標準仕様)
耐久性が高く塗装等のメンテナンスで繰り返し使用できます。プラスチックやFRPと比較して重量があります。



プラスチック製
鉄やFRPと比較して、軽く施工性が高く価格は安価です。



FRP製
プラスチックより耐久性が高く、鉄と比較して軽量で、耐塩性が高いのが特徴です。高価で修理が難しい欠点があります。



分電盤サイズ
S : SD-1型
M : SD-2型
E : SD-72型

型番記号から仕様がわかります (凡例)

MP 75 T-N3 C2

組込種類
P : 動力
L : 電灯

受電容量
75 : 75A
100 : 100A
n : nA

送り回路数
無記載 : なし
T : 1回路

分岐NFB数量
N1 : 1回路
C2 : 2回路
Nn : n回路

20Aコンセント
回路数
C1 : 1回路
C2 : 2回路
Cn : n回路

動力盤ラインナップ 仮設動力分電盤標準型 (一例)

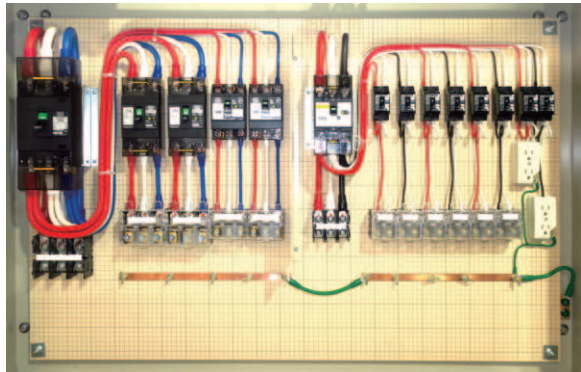
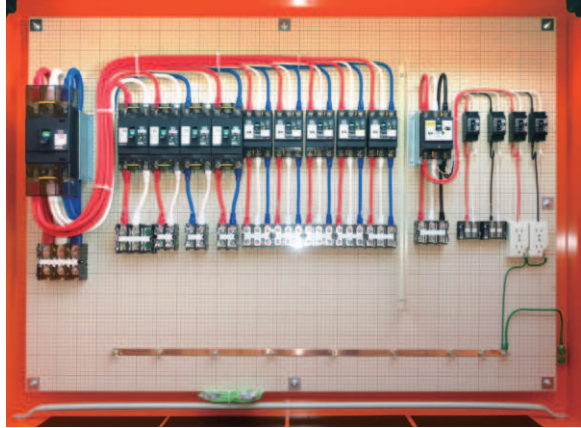
電源側・2次側端子台付

型番	キャビネット 名称	キャビネット 幅×高さ×奥行	メインブレーカー-ELB	2次側NFB	標準価格
MP100T-N3	SD-2	600×520×200	100A	60A・60A・30A・送り端子台	241,000円
MP100-N4A	SD-2	600×520×200	100A	100A・60A・30A・30A	263,000円
MP125-N3A	SD-2	600×520×200	125A	100A・60A・60A	260,000円
MP125-N4	SD-2	600×520×200	125A	100A・100A・60A・30A	285,000円
MP150-N4	SD-2	600×520×200	150A	125A・125A・100A・60A	354,000円
EP150-N5B	SD-72	720×520×200	150A	125A・125A・100A・100A・60A	405,000円
EP200-N4A	SD-72	720×520×200	150A	100A・100A・60A・60A	344,000円
P200-N5	日東工業 K20-97	900×755×200	200A	150A・150A・100A・100A・100A	430,000円
P250-N5	日東工業 K20-97	900×755×200	250A	150A・150A・100A・100A・100A	448,000円
P250-N6	日東工業 K20-97	900×755×200	250A	100A・100A・100A・60A・60A・60A	406,000円
P300-N6	日東工業 K20-127	1200×755×200	300A	150A・150A・150A・100A・100A・100A	585,000円
P400-N6	日東工業 K20-127	1200×755×200	400A	150A・150A・100A・100A・60A・60A	580,000円

上記以外にも現場の使用環境に合わせたオーダーメイドに対応致しますのでお気軽にお問い合わせ下さい。

仮設電灯盤と仮設動力盤を合体

仮設電灯盤と仮設動力盤のいいとこ取り。
お客様の要望を100%盛り込める省スペースで
施工性のいいハイブリッド型です



電灯動力盤ラインナップ 仮設電灯動力分電盤標準型（一例）

電源側・2次側端子台付

型番	キャビネット 名称	キャビネット 幅×高さ×奥行	動力回路		電灯回路		標準価格
			メインブレーカー-ELB	2次側NFB	メインブレーカー-ELB	2次側NFB	
LP100-N2/60-40	日東工業 K20-97	900×755×200	100A	50A・50A	60A	2P20A×4回路	297,000円
LP150-N3/50-30	日東工業 K20-97	900×755×200	150A	100A・100A・60A	50A	2P20A×3回路	367,000円

仮設電灯盤と仮設動力盤を合体。お客様の要望を100%盛り込める省スペースで施工性の高いハイブリッド型です。

HIV許容電流

太さ (mm)	許容電流 (A)
3.5	40
5.5	53
8	66
14	95
22	124
38	175
60	234
100	322
150	426
200	506
250	600



HIVケーブル

当社の分電盤は通常HIV電線（二種ビニル絶縁電線）にて配線しております。HIV電線の絶縁体の最高許容温度は75℃であり、許容電流はIV線より20%程度大きく確保できます。周囲温度が高くても正常な送電ができるため、安全性の高い電線です。

※主幹盤や容量が大きな回路にはMLFC(WL1)にて配線する場合がございます。



⑥ 最終チェック



⑦ 梱包

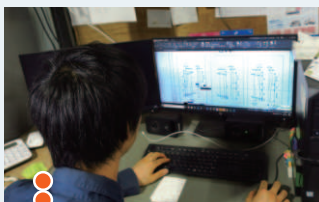


⑧ 出荷

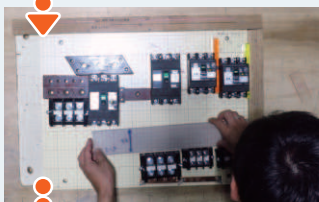
■お電話発注から最速、当日出荷

現場を完全サポート 最速当日出荷に自信あり

① CAD作業



② レイアウト決め



③ 機器取付



④ 配線



⑤ 中板取付



Web からご注文ください。

当社ホームページに、仮設分電盤の仕様一覧や、図面を掲載しております。手間なく簡単に既製品や、オーダーメイド品の見積もり依頼と発注が可能です。

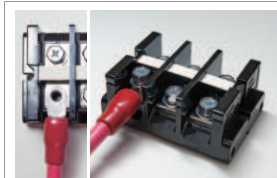
もちろんお電話やファックスでも、ご質問や、現場の使用環境に合わせた回路設計依頼も承りますので、お気軽にお問合せください。

セフティー分電盤

検索

電話番号 045-833-8221
FAX番号 045-833-8223
Eメール safety@safetydenki.co.jp
URL https://safetydenki.com

端子台と結線方法

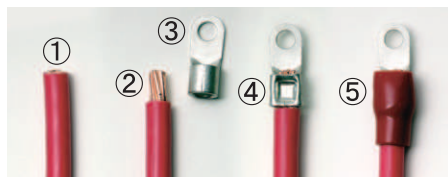


圧着端子専用端子台（標準仕様）です。ケーブルに強い力がかかって外れることがない、最も安全性の高いタイプです。
【バイト (旧春日電機) TC標準仕様 日東工業 TBF等】



電線直付（ソルダーレス）端子台。即応性・利便性を優先しています。
【日東工業 TB2】

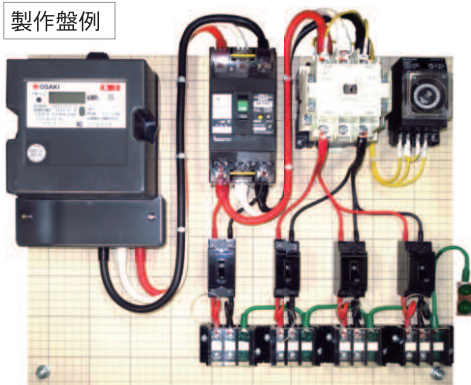
- ① 電線をケーブルカッター等で切断します。
- ② 電工ナイフ等で圧着端子によって決められた剥ぎ寸法でケーブルの被膜を剥きます。
- ③ 圧着端子。使用するケーブルの断面積と使用するネジの呼びにより選定します。
- ④ 使用する圧着端子に合った圧着工具でしっかり圧着します。
- ⑤ 絶縁カバーをかぶせます。



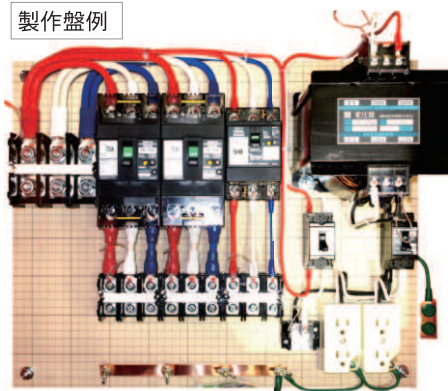
現場の用途・ご要望に合わせた分電盤

現場の用途・ご要望に合わせた分電盤の製作を承ります。こんな仕様だったら使い勝手が良いという仕様がありましたら是非お気軽にお声掛け下さい。

製作盤例



製作盤例

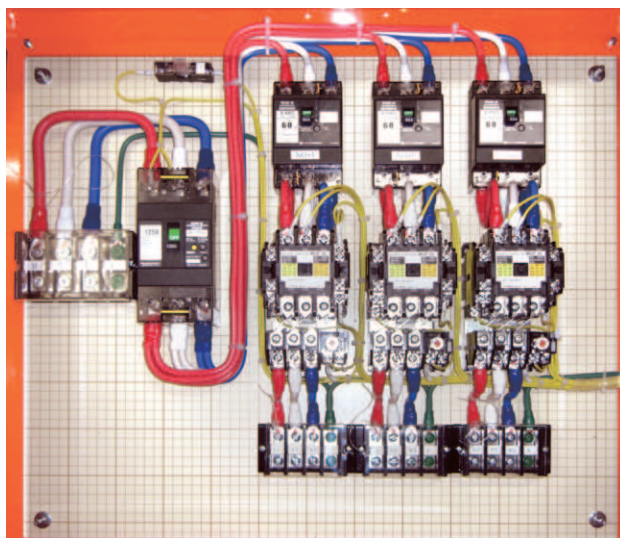


電力量計付照明タイマー盤

24時間タイマーで指定時刻に点灯、消灯させます。
外部自動点滅器で暗くなると点灯させることも可能です。

トランス付電灯動力盤

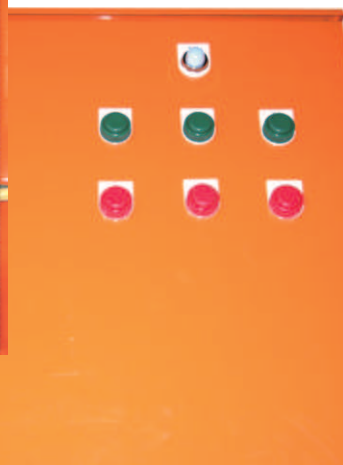
分電盤に変圧器を組み込むことで動力200Vを入力するだけで電灯100V回路を取り出せます。コンパクトで設置スペースも取らず、現場での使い勝手が良い仮設盤です。



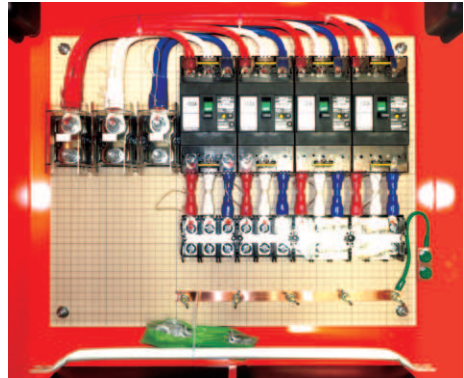
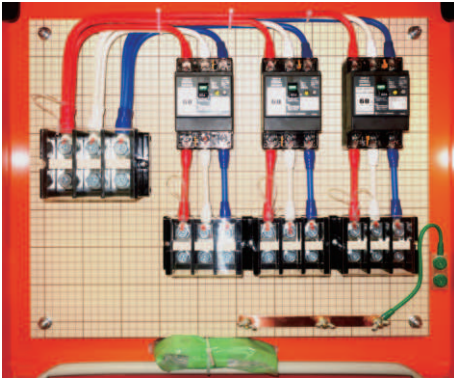
製作盤例

電磁開閉器盤

電磁開閉器（マグネットスイッチ）を用いて、モーターなどの大電流を表の押しボタンスイッチによって安全にON-OFFできます。



工事現場の電源用でメインブレーカーを設けず、接続できる回路を増やす為に設けるのが分岐盤（屋外仕様）です。負荷への専用回路を設けることで結線・電路の遮断がより安全で容易となります。漏電遮断器を用いることで回路毎の漏電検知が可能となり、漏電時の原因の特定及び復旧がスムーズです。（配線用遮断器でも製作は可能）

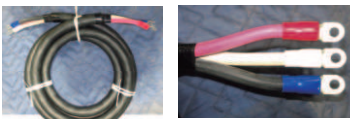


分岐盤ラインナップ 分岐盤標準型（一例）

電源側・2次側端子台付

型番	キャビネット 名称	キャビネット 幅×高さ×奥行	メインブレーカー-ELB	2次側NFB	標準価格
SP-E2A	SD-1	420×420×180	無 電源端子台のみ	60A・60A	151,000円
SP-E2B	SD-1	420×420×180	無 電源端子台のみ	100A・60A	170,000円
SP-E3A	SD-1	420×420×180	無 電源端子台のみ	30A・30A・30A	159,000円
SP-E3B	SD-1	420×420×180	無 電源端子台のみ	60A・60A・60A	184,000円
MP-E4A	SD-2	600×520×200	無 電源端子台のみ	60A・60A・30A・30A	214,000円
MP-E4B	SD-2	600×520×200	無 電源端子台のみ	100A・100A・30A・30A	250,000円
MP-E4C	SD-2	600×520×200	無 電源端子台のみ	100A・100A・100A・100A	336,000円
EP-E5A	SD-72	720×520×200	無 電源端子台のみ	100A・100A・60A・60A・60A	300,000円
EP-E5B	SD-72	720×520×200	無 電源端子台のみ	125A・125A・30A・30A・30A	316,000円
EP-E6A	SD-72	720×520×200	無 電源端子台のみ	75A・75A・50A・50A・30A・30A	338,000円
EP-E6B	SD-72	720×520×200	無 電源端子台のみ	100A・100A・60A・60A・30A・30A	378,000円
P-E7A	日東工業 K20-97	900×755×200	無 電源端子台のみ	100A・100A・60A・60A・30A・30A・30A	402,000円
P-E7B	日東工業 K20-97	900×755×200	無 電源端子台のみ	150A・150A・30A・30A・30A・30A・30A	444,000円

電源用加工ケーブル



現場のご要望に沿った仮設分岐盤への電源ケーブルを手配致します（2CT・CV等）。圧着端子上げ・防水コネクタ取付等端末の加工も承ります。
写真例 2CT60sq×3c-5m/R60-10/R60-10付

引出しケーブル

分岐盤からの引出しケーブルで現場での作業をよりスピーディーに。長さや電源取出し数等、ご要望に合わせて製作することが可能です。

HS-2EW VCT2sq×3c-0.5m
125V接地2P15A防水
ボディ×2個



HS-2E VCT2sq×3c-0.5m
125V接地2P15A防水
ボディ×1個

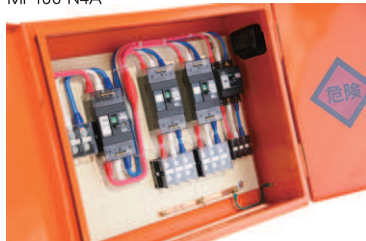
動力分電盤



MP75-N3C2



MP100-N4A



MP100-N3B

[三相3線] モーター・ポンプ・エアコン等

■主幹ブレーカー■

二次側の回路数および負荷容量に応じて適切な定格電流値のブレーカーを選定します。二次側が配線用遮断器 (MCB) を使用する場合は、高速型 (動作時間0.1秒) を選定します。また一般的に主幹・分岐ブレーカー共に漏電遮断器 (ELB) を使用する場合は、時延型 (最大動作時間0.45秒) を選定します。

当社ではRを赤、Sを白、Tを青に色分けしています。

仮設分電盤使用中に安全カバーが脱落し、紛失しないよう、安全カバー落下防止紐を取り付けています。

増締めマーカー



■電源端子台■

電源線 (一次線) を接続するための端子台です。電源線を直接ブレーカーに接続することを希望される場合は、この電源端子台を省くことも可能です。

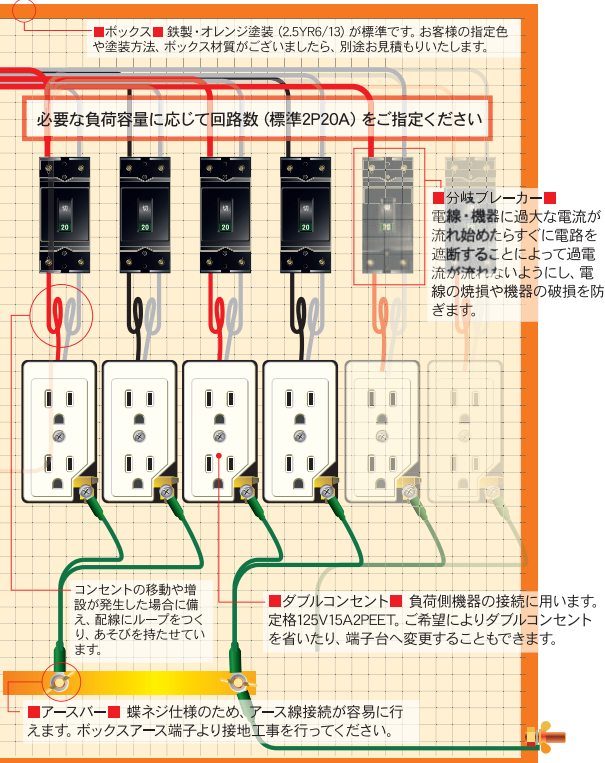
ご希望により送り端子台を設置することが可能です。複数台仮設動力分電盤を施工する場合は、この送り端子台より配線作業が簡略化できます。

動力盤ラインナップ 仮設動力分電盤標準型 (一例)

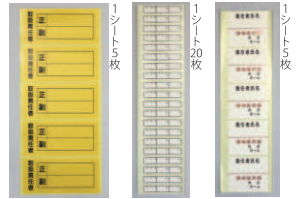
電源側・2次側端子台付

型番	キャビネット 名称	キャビネット 幅×高さ×奥行	メインブレーカー-ELB	2次側NFB	標準価格
SP30-N2	SD-1	420×420×180	30A	30A・30A	138,000円
SP30-N3	SD-1	420×420×180	30A	30A・30A・30A	154,000円
SP40-N2	SD-1	420×420×180	40A	30A・30A	138,000円
SP40-N3	SD-1	420×420×180	40A	30A・30A・30A	157,000円
SP50-N2	SD-1	420×420×180	50A	50A・50A	150,000円
SP50-N3	SD-1	420×420×180	50A	50A・50A・30A	188,000円
SP60-N3	SD-1	420×420×180	60A	50A・50A・30A	191,000円
MP60T-N3	SD-2	600×520×200	60A	50A・50A・30A・送り端子台	198,000円
MP60-N4	SD-2	600×520×200	60A	50A・50A・30A・30A	210,000円
MP75-N3A	SD-2	600×520×200	75A	75A・60A・60A	235,000円
MP75-N3C2	SD-2	600×520×200	75A	75A・60A・20A・コンセント4P20A・コンセント4P20A	232,000円
MP100-N3B	SD-2	600×520×200	100A	100A・100A・60A	263,000円

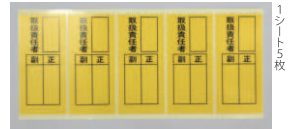
・工具等の電源として使用されます



分電盤関連ステッカー



【左】商品名：取扱責任者 正副縦型 70x150mm 塩ビ
【中央】商品名：EL9検査表 mA/1ms 12x62mm コバ紙
【右】商品名：責任者氏名/接地抵抗値 70x80mm コバ紙



商品名：取扱責任者 正副縦型 150x70mm 塩ビ



【左】商品名：行先表示 動力と電灯 70x40mm 硬質ビニール
【右白】商品名：電灯盤 単相-単3 100-200V 70x150mm 塩ビ
【右黄】商品名：動力盤 3相 200V 70x150mm 塩ビ



商品名：接地抵抗測定カード 200x90mm 塩ビ



商品名：絶縁抵抗測定カード 200x90mm 塩ビ

電灯盤ラインナップ 仮設電灯分電盤標準型 (一例)

電源側端子付・2次側ダブルコンセント付

型番	キャビネット 名称	キャビネット 幅×高さ×奥行	メインブレーカー-ELB	2次側NFB	標準価格
ML60-40N1	SD-2	600×520×200	60A	2P20A×4回路・3P30A×1回路・3P端子台×1台	175,000円
ML60-40N2	SD-2	600×520×200	60A	2P20A×4回路・3P30A×2回路・3P端子台×2台	187,000円
ML75-70	SD-2	600×520×200	75A	2P20A×7回路	188,000円
ML75-70N1	SD-2	600×520×200	75A	2P20A×7回路・3P30A×1回路・3P端子台×1台	200,000円
ML100-62	SD-2	600×520×200	100A	2P20A×8回路・2P端子台×2台	196,000円
ML100-70	SD-2	600×520×200	100A	2P20A×7回路	194,000円
ML100-70N1	SD-2	600×520×200	100A	2P20A×7回路・3P30A×1回路・3P端子台×1台	207,000円
ML120-40N2	SD-2	600×520×200	120A	2P20A×4回路・3P30A×2回路・3P端子台×2台	215,000円
ML120-44	SD-2	600×520×200	120A	2P20A×4回路・2P端子台×4台	216,000円
OL00-E40	SD-0	310×350×145	無し 分岐盤	ELB2P1E20A×4回路	98,000円
OL30 (2P)-20	SD-0	310×350×145	2P30A	2P20A×2回路 単相2線式	87,000円
OL30 (2P)-30	SD-0	310×350×145	2P30A	2P20A×3回路 単相2線式	91,000円

上記以外にも現場の使用環境に合わせたオーダーメイドに対応致しますのでお気軽にお問い合わせ下さい。

新サービス エクスプレス便 スタート



仮設分電盤が翌日届く

※平日12:00までのご注文で即日製作！ 即日発送！ 最短翌日現場受け取り可能

平日 12:00 までのご注文で即日出荷が対応可能な、弊社の仮設分電盤の製品一覧です。

仮設電灯分電盤、動力分電盤標準型の中から特に利便性の高い製品を厳選してご用意致しました。

一覧に無い製品をご要望の際も、出来る限りご希望に添うよう努めさせていただきます。

納期がお急ぎの際は、ぜひご相談ください。

■ 1日(翌日) ■ 2日(翌々日) ■ 3日以上

四国エリア

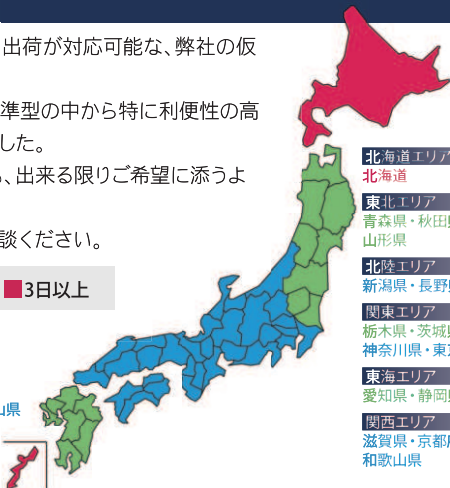
徳島県・愛媛県・香川県・高知県

中国エリア

鳥取県・広島県・島根県・山口県・岡山県

九州・沖縄エリア

福岡県・大分県・佐賀県・鹿児島県
長崎県・宮崎県・熊本県・沖縄県



北海道エリア

北海道

東北エリア

青森県・秋田県・岩手県・宮城県・福島県
山形県

北陸エリア

新潟県・長野県・富山県・福井県・石川県

関東エリア

栃木県・茨城県・群馬県・埼玉県・千葉県
神奈川県・東京都・山梨県

東海エリア

愛知県・静岡県・三重県・岐阜県

関西エリア

滋賀県・京都府・奈良県・大阪府・兵庫県
和歌山県



SL30-40



SL40-60



ML60-40N1



SP60-N3



MP60-N4



MP100-N3B

電灯分電盤 即日出荷対応品

型番	キャビネット 名称	キャビネット 幅×高さ×奥行	メインブレーカー-ELB	2次側NFB	標準価格
SL30-40	SD-1	420×420×180	30A	2P20A×4回路	135,000円
SL30-60	SD-1	420×420×180	30A	2P20A×6回路	147,000円
SL40-40	SD-1	420×420×180	40A	2P20A×4回路	135,000円
SL40-60	SD-1	420×420×180	40A	2P20A×6回路	147,000円
SL50-40	SD-1	420×420×180	50A	2P20A×4回路	141,000円
ML50-40N1	SD-2	600×520×200	50A	2P20A×4回路・3P30A×1回路・3P端子台×1台	175,000円
SL60-40	SD-1	420×420×180	60A	2P20A×4回路	141,000円
ML60-40N1	SD-2	600×520×200	60A	2P20A×4回路・3P30A×1回路・3P端子台×1台	175,000円

動力分電盤 即日出荷対応品

型番	キャビネット 名称	キャビネット 幅×高さ×奥行	メインブレーカー-ELB	2次側NFB	標準価格
SP30-N2	SD-1	420×420×180	30A	30A・30A	138,000円
SP30-N3	SD-1	420×420×180	30A	30A・30A・30A	154,000円
SP60-N3	SD-1	420×420×180	60A	50A・50A・30A	191,000円
MP60-N4	SD-2	600×520×200	60A	50A・50A・30A・30A	210,000円
MP75-N3A	SD-2	600×520×200	75A	75A・60A・60A	235,000円
MP100-N3B	SD-2	600×520×200	100A	100A・100A・60A	263,000円



セフティーボックス

●鉄製で耐久性が高く、水切防雨構造なので、繰り返しご使用いただけます。

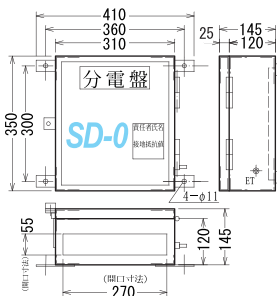
●アース銅バー付属によりアース取り出しが簡単です。

●アルミスタンドや単管パイプに、簡単に取り付けられるよう、ボックスの背面から外側に、取り付け孔(4か所のミリ)が付いています。

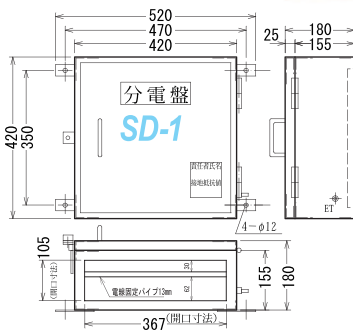
●電線固定パイプ付きです。また南京錠による施錠も容易です。

●特殊蝶番使用により扉の開閉がスムーズです。

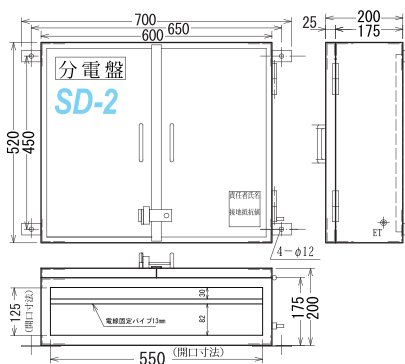
※標準色はオレンジ(2.5YR6/13)ですがご希望の指定色での製作も致します。



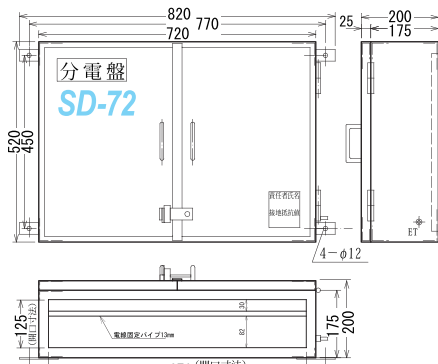
SD-0 幅310(mm) 高さ350 奥行145
重さ7kg 屋内・屋外兼用
中板 260×280
標準価格 50,000円



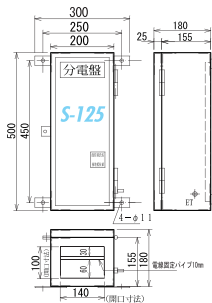
SD-1 幅420(mm) 高さ420 奥行180
重さ10kg 屋内・屋外兼用
中板 350×350
標準価格 74,000円



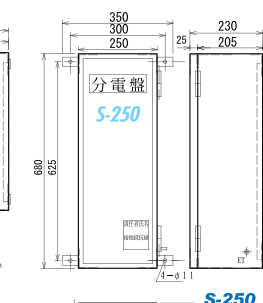
SD-2 幅600(mm) 高さ520 奥行200
重さ16kg 屋内・屋外兼用
中板 550×450 標準価格 94,000円



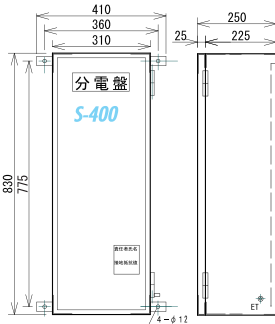
SD-72 幅720(mm) 高さ520 奥行200 重さ20kg 屋内・屋外兼用
中板 660×450 標準価格 100,000円



S-125
幅 200(mm)
高さ 500
奥行 180
重さ 9kg
中板 180×310
屋内・屋外兼用
標準価格 80,000円



S-250
幅 250(mm)
高さ 680
奥行 230
重さ 15kg
中板 240×420
屋内・屋外兼用
標準価格 106,000円



S-400
幅 310(mm)
高さ 830
奥行 250
重さ 21kg
中板 295×565
屋内・屋外兼用
標準価格 118,000円

セフティーボックス

覇気を持って

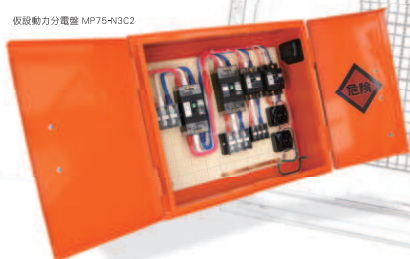
セフティー電気用品株式会社は、1981年創業以来、仮設分電盤・仮設電設資材メーカーとして、常に現場で働く皆様の声に耳を傾けオリジナル商品開発に取り組んでまいりました。

これからもより便利かつ安全で、環境に配慮した商品開発に努めてまいります。

仮設電気工事という事業分野のプロフェッショナルとして「いち早く現場に入って世に出るその日まで安全を支える」をモットーに、新しい商品・新しいサービスを全国のお客様に迅速・正確・低価格でご提供できるよう、私たちは覇気を持って取り組み続けます。

セフティー電気用品株式会社
代表取締役 春島 一智

仮設動力分電盤 MP75-N3C2



仮設分電盤カタログ

セフティー電気用品株式会社

